



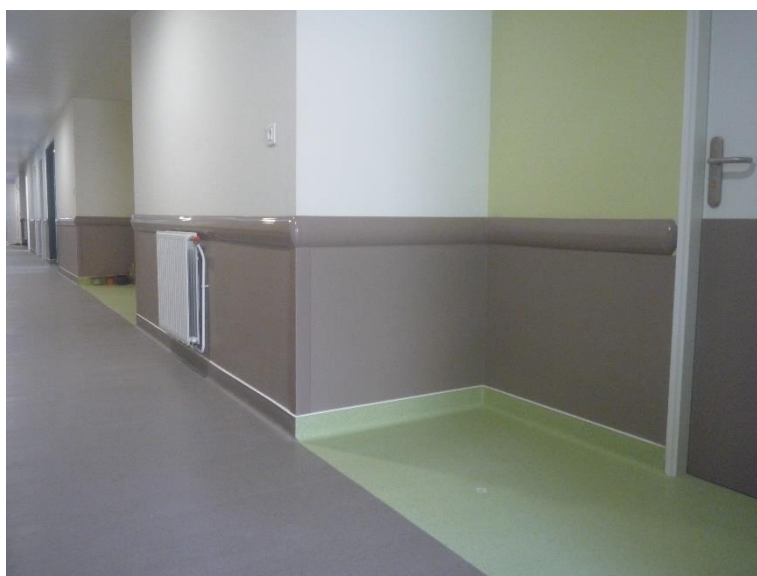
Protecura

Wall Protection Solutions

MUURBESCHERMING - IMPACT

Beschrijving

Impact biedt discrete horizontale bescherming van muren die worden blootgesteld aan intensief verkeer in gangen en opslagruimtes (bv. in ziekenhuizen, revalidatiecentra, scholen,...). Een optimale hygiëne wordt gegarandeerd dankzij het antibacteriële materiaal en het gladde oppervlak met ronde afwerking. Deze muurbescherming is beschikbaar in drie verschillende hoogtes.



Technische informatie

Materiaal : in de massa gekleurd vinyl
Dikte : 3mm
Lengte: 4m
Hoogte: 60/120/200mm
Oppervlakte : glad met enkele decoratieve groeven

Eigenschappen

Brandwerend (Bs2d0)
Antibacterieel

Bestand tegen chemicaliën
Bestand tegen hoge impact



Protecura

Wall Protection Solutions

Eenvoudig te plaatsen

Eenvoudig te onderhouden

Verkrijgbaar in 31 kleuren voor Impact 120 en 200

5 standaardkleuren voor Impact 60



(Impact 120 en 200)



(Impact 60)

Montage

Impact wordt bevestigd met behulp van een aluminium muursteen of een continue aluminium rail (optioneel).

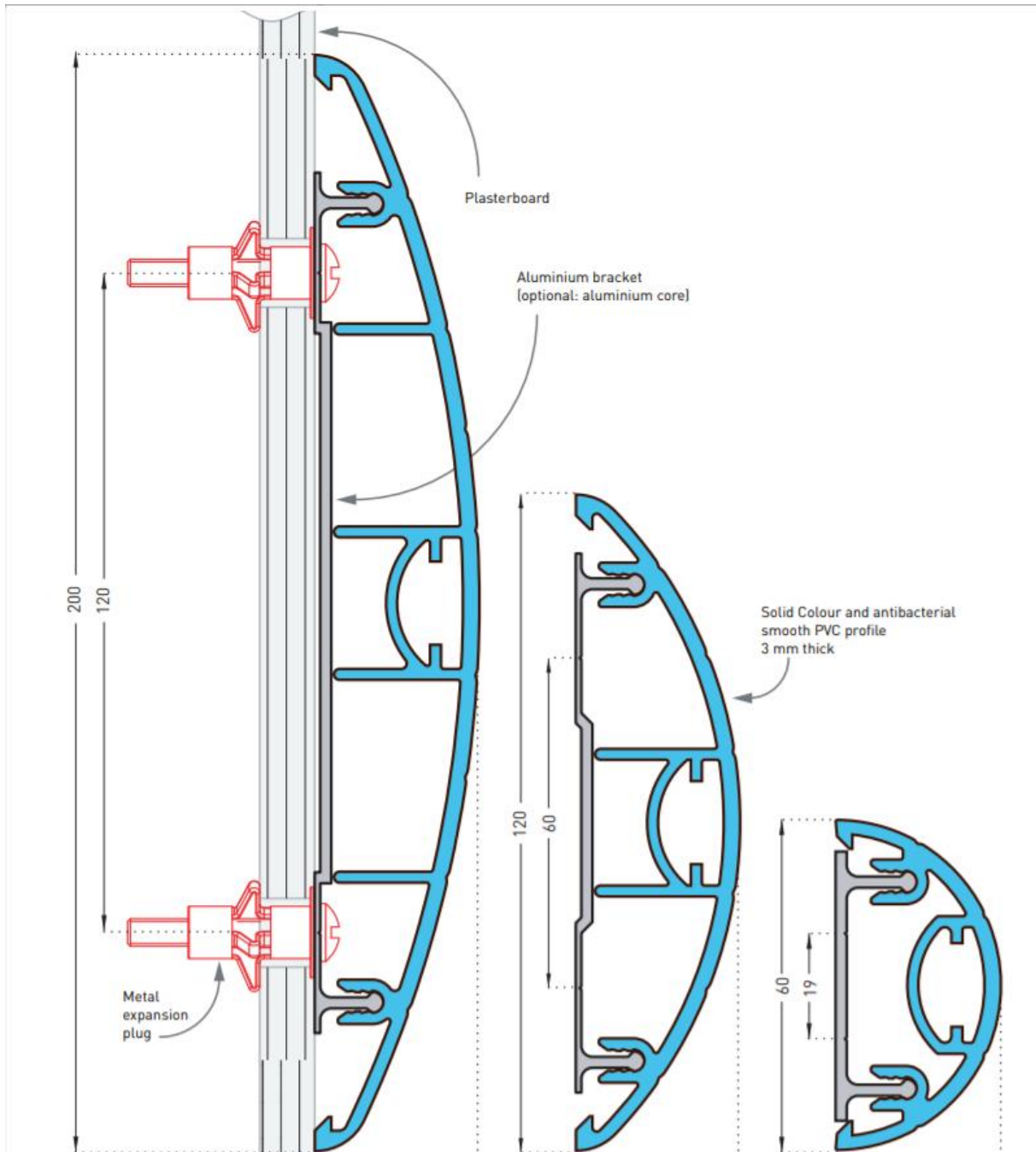
Voor middelhoge muurbescherming wordt een hoogte aangeraden van 0,80 m boven de grond. Voor lage muurbescherming wordt de Impact net boven de plint bevestigd. De afwerking gebeurt met behulp van PVC eind- en hoekstukken (90°).



Protecura

Wall Protection Solutions

Technische tekeningen





Protecura

Wall Protection Solutions

